

太原市 2019-2020 学年第一学期七年级阶段性测评

地 理 试 卷

(考试时间：上午 10:00—11:30)

本试卷为闭卷笔答，答题时间 90 分钟，满分 100 分。

一、选择题（下列各题的选项中，只有一项符合题目要求，请将正确选项的字母填入下表相应位置。每小题 2 分，共 30 分。）

题号	1	2	3	4	5	6	7	8	9	10
答案	D	B	D	A	C	B	C	C	A	D
题号	11	12	13	14	15	16	17	18	19	20
答案	B	A	D	C	C	B	A	A	C	C

2019 年春节过后，朋友圈中最热门的话题是科幻电影《流浪地球》。电影讲述了人类开启“流浪地球”计划，寻找新家园的故事，宣传图片中的两个星球是地球和木星。据此完成 1-3 题。



1. 由图片可知，地球和木星

- A.大小一样 B.都能发光 C.都无昼夜 D.都是球体

【分析】： 本题主要考查地球与木星的共同点。

【答案】： D

2. 下列关于地球的描述，与其大小相关的是

- A. 自转周期 B. 赤道周长 C. 公转周期 D. 自转速度

【分析】： 地球是一个赤道略鼓，两极略扁的球体，赤道的周长与其大小相关。

【答案】： B

3. 电影里地球已停止自转，对话中提到：“我们即将进入永久夜半球”，这说明地球自转

- A. 产生四季变化 B. 产生五带划分
C. 产生昼夜长短 D. 产生昼夜更替

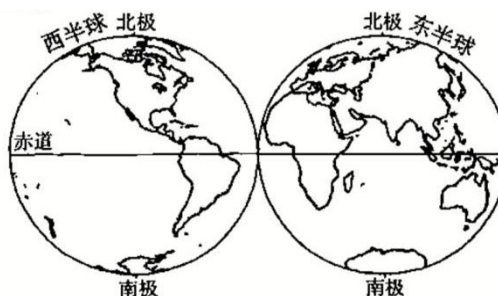
【分析】：地球自转产生昼夜更替。

【答案】：D

右图为“七大洲、四大洋示意图”。据此完成4-6题。

4. 七大洲中，被赤道穿过的有

- A. 南美洲、非洲、亚洲、大洋洲
- B. 北美洲、非洲、亚洲、南极洲
- C. 非洲、亚洲、北美洲、南美洲
- D. 大洋洲、南极洲、欧洲、非洲



【分析】：本题考查大洲的纬度位置。

【答案】：A

5. 南、北美洲主要分布在

- A. 北半球
- B. 南半球
- C. 西半球
- D. 东半球

【分析】：本题考查大洲的半球位置。

【答案】：C

6. 纬度最高的大洲和大洋分别是

- A. 亚洲和印度洋
- B. 南极洲和北冰洋
- C. 非洲和大西洋
- D. 北美洲和太平洋

【分析】：本题考查大洲和大洋的纬度位置。

【答案】：B

7. 亚洲和非洲的分界线是

- A. 巴拿马运河
- B. 马六甲海峡
- C. 苏伊士运河
- D. 德雷克海峡

【分析】：本题考查大洲的分界线。

【答案】：C

8. 下列图例所表示的地理事物正确的是



- A. 沙漠 B. 国界 C. 铁路 D. 公路

【分析】： 本题考查图例与地理事物的对应。

【答案】： C

9. 下列大小相同的四幅图, 比例尺最小的是

- A. 中国政区图 B. 山西省政区图
C. 太原市政区图 D. 杏花岭区政区图

【分析】： 本题考查比例尺, 比例尺越小表示的事物越简单, 越大越详细。

【答案】： A

2019年8月8日晚8时, 第二届全国青年运动会开幕式在山西省体育中心红灯笼体育场隆重举行。据此完成10、11题。

10. 全国各地的观众如自驾来山西, 所选用的最适当的地图是

- A. 地形图 B. 政区图 C. 气候图 D. 交通图

【分析】： 本题考查地图的选用。自驾选取交通图。

【答案】： D

11. 山西省体育中心位于太原最长的河流的西侧沿岸, 该河流是

- A. 柳林河 B. 汾河 C. 凉沱河 D. 渭河

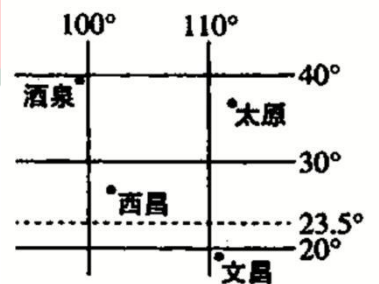
【分析】： 汾河位于太原市。

【答案】： B

2019年9月23日5时10分, 我国在西昌卫星发射中心以“一箭双星”方式成功发射四十七、四十八颗北斗导航卫星。右图为“四大卫星发射中心示意图”。据此完成12~14题。

12. 四大卫星发射中心, 纬度最高的是

- A. 酒泉 B. 太原
C. 西昌 D. 文昌



【分析】：本题考查看图识别纬度，酒泉纬度最高。

【答案】：A

13. 四大卫星发射中心，位于热带的是

- A. 酒泉 B. 太原 C. 西昌 D. 文昌

【分析】：本题考查热带范围，南北回归线之间为热带，文昌位于北回归线以南。

【答案】：C

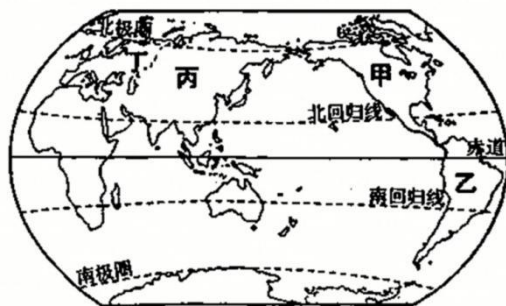
14. 太原卫星发射中心位于西昌的

- A. 西南方向 B. 西北方向 C. 东北方向 D. 东南方向

【分析】：本题考查方位问题，太原位于西昌东北方位。

【答案】：C

9月14日至9月29日，2019女排世界杯赛在日本举行，共有来自亚洲的中国、欧洲的俄罗斯、南美洲的巴西、北美洲的美国等12支参赛球队。右图为“世界海陆分布示意图”。据此完成15~17题。



15. 图中甲、乙、丙、丁四大洲，中国位于

- A. 甲 B. 乙 C. 丙 D. 丁

【分析】：考查中国的大洲位置，中国位于亚洲。

【答案】：C

16. 图中甲、乙两大洲东西两侧的大洋分别是

- A. 太平洋和印度洋 B. 大西洋和太平洋
C. 太平洋和北冰洋 D. 大西洋和印度洋

【分析】：本题考查大洲和大洋的位置关系，北美洲东临大西洋，西临太平洋。

【答案】：R

17. 中国、俄罗斯、巴西、美国都属于临海国，海洋能给这些国家带来

① 远洋航运 ② 海洋捕捞 ③ 淡水资源 ④ 秀丽山川

A. ①② B. ①③ C. ②③ D. ②④

【分析】：本题主要考查海洋的有利影响。

【答案】：A

2019年3月7日，我国科学家在国际著名期刊发表了一篇文章，主要内容是在青藏高原中部发现了一片距今2500万年的棕榈（生活在热带和亚热带）叶化石，科学家据此推测出青藏高原“年轻时”的模样。据此完成18-20题。

18. 据材料推测，2500万年前，青藏高原“年轻时”的模样可能是

① 温暖湿润 ② 寒冷干燥 ③ 海拔较低 ④ 世界屋脊

A. ①③ B. ①④ C. ②③ D. ②④

【分析】：棕榈主要生长在热带和亚热带，表明青藏高原“年轻时”温暖湿润；青藏高原是后期板块挤压形成，因此“年轻时”海拔较低。

【答案】：A

19. 目前，能合理解释青藏高原“容貌变化”的理论是

A. 大陆漂移假说 B. 天圆地方说 C. 板块构造学说 D. 风成说

【分析】：本题主要考查板块构造学说。

【答案】：C

20. 提出“大陆漂移假说”的是德国地球物理学家

A. 加加林 B. 哥伦布 C. 魏格纳 D. 麦哲伦

【分析】：“大陆漂移假说”由德国科学家魏格纳提出。

【答案】：C

二、非选择题（本题含4小题，每小题15分，共60分。）

19. （15分）【动手操作】认识地球的面貌

材料 “地球仪”



操作思考：

(1) 在图中用 2B 铅笔或碳素笔描出赤道。(1 分)

【分析】：考查赤道位置

【答案】：图略

(2) 转动地球仪演示地球自转时，正确做法是平稳摆放地球仪，北极总是指向__附近，自__向__匀速转动地球。(3 分)

【分析】：考查北极星位置，地球自转的方向。

【答案】：北极星 西 东

(3) 图中 A、B、C 三地中，四季分明的是__地，有极昼、极夜现象的是__地。
(2 分)

【分析】：中纬度地区四季分明，极昼极夜发生在极圈到极点之间。

【答案】：C A

(4) “北京的位置是经度 116° ，纬度 40° 。”这种表述正确吗？为什么？(3 分)

【分析】：考查用经纬度表示确切的位置。

【答案】：不正确，原因，这样的表述会出现四个位置；没有明确是东经 116° 还

(5) 假设一架飞机从 B 地上空沿正北方向飞行，并保持航向不变，在不考虑其他因素的情况下，说出飞机最终到达的地点及其原因。(3 分)

【分析】：本题考查经纬度中定方向。

【答案】：北极点 原因：北极点是地球的最北端

(6) 地球仪上，有一些特殊的纬线和经线，请任选一条，说出它的名称和地理意义。(3 分)

【分析】：考查对特殊经纬线的识记。

【答案】：赤道——南北纬的分界线；南北半球的分界线；最大的纬线圈
北回归线——热带和北温带的分界线；太阳直射点的最北界
南回归线——热带和南温带的分界线；太阳直射点的最南界
北极圈——北温带和北寒带的分界线；极昼和极夜的起始线
南极圈——南温带和南寒带的分界线；极昼和极夜的起始线

30° 纬线——低纬度地区和中纬度地区的分界线

60° 纬线——中纬度地区和高纬度地区的分界线

特殊的经线：

0° 经线（本初子午线）——东经和西经的分界线

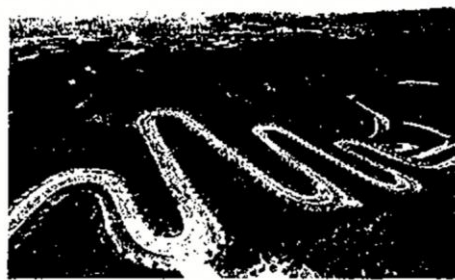
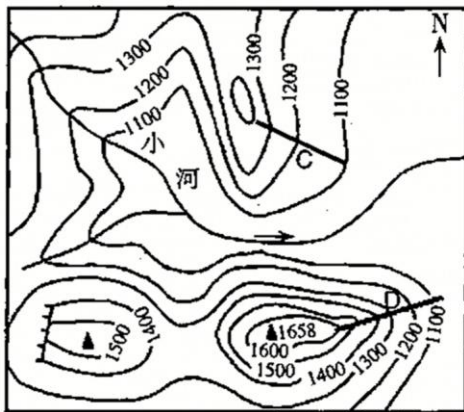
20. (15 分) 【地理研学】太原市某学校地理兴趣小组准备前往太原西山，开展地理研学活动，搜集并整理出相关的图文资料。

材料一 2019 年 5 月 5 日，太原西山旅游公路惊艳亮相。这条公路呈红蓝两色，不仅颜色鲜亮，而且具有环保、防滑、排水等特性，呈“S”形状横亘在高海拔的山中，宛如“彩

带”在山间飞舞,被称为“云端上的彩虹公路”。它不仅是“2019 年环太原国际公路自行车赛”的主赛道,而且对贯彻落实乡村振兴战略的实施,助推太原美丽乡村建设,拉动和促进体

育、旅游等文化产业发展具有积极的推动作用。

材料二 “研学活动区域的等高线地形示意图”



“彩虹公路”

研学思考：

(1) 在左图中的适当位置标注“鞍部”。(1分)

【分析】考查对地形图的识记

【答案】：图略

(2) 研学活动区域的最高海拔为 _____ 米，图中的等高距是 _____ 米，小河的流向大致是由西北向 _____。(3分)

【分析】：考查对地形图的判读

【答案】：1658 100 东（或东南；东北）

(3) 西山旅游公路被称为“云端上的彩虹公路”，其中“云端上”是指（ ）(2分)

- A.降水较多 B.彩虹横互 C.地势较高 D.云层巨厚

【分析】：“云端”指海拔高，地势高。

【答案】：C

(4) 图中有 C、D 两条登山路线，请选择一条相对容易且安全的，并说出理由。(4 分)

【分析】：考查选线问题，等高线稀疏坡度较缓，等高线密集坡度较陡。

【答案】：C 线路容易。

理由：C 线路的等高线稀疏，说明坡度较缓，容易登山且安全；D 线路的等高线密集，说明坡度较陡，登山难度大，安全系数小等。

(5) “云端上的彩虹公路”呈“S”形状，请从地形的角度简析其主要原因。(2 分)

【分析】：“S”形公路主要为减缓坡度。

【答案】：该区域属于山地地形，海拔较高；为减小坡度，降低骑行难度，保证安全等。

【答案】：该地区属于山地地形，海拔较高；为减小坡度，降低骑行难度，保证安全等。

(5) 该区域如何走“绿水青山就是金山银山”的生态文明发展之路，请你献计献策。(3 分)

【分析】：发展经济和保护生态有机结合。

【答案】：该区域地形以山地为主，发挥山区优势，大力发展经济林；利用当地农业资源和生态环境优势，发展无公害果蔬、绿色食品、有机食品等生态农业；坚持保护与开发并重的原则，依托当地文化底蕴、人文景观和自然风光，发展生态旅游；落实乡村振兴战略；植树种草，建设美丽乡村等。

23. (15分) 【探究学习】板块运动与火山、地震

材料一 据中国地震台网测定，2019年9月8日6时42分，四川内江市威远县(北纬29.55°，东经104.79°)发生5.4级地震，震源深度10公里。地震已致多人死亡、受伤，多处房屋倒塌受损。地震专家认为，此次地震从成因上看，主要为印度洋板块挤压亚欧板块，地壳运动活跃造成的。

材料二 “六大板块示意图”



探究思考：

(1) 写出图中字母所代表的板块的名称。(4分)

A. _____ B. _____ C. _____ D. _____

【分析】：考查板块名称。

【答案】：亚欧板块 非洲板块 南极洲板块 美洲板块

(2) 板块构造学说认为，地球坚硬的岩石表层，不是完整的一个圈层，而是由大板块组成。一般来说，各板块内部比较_____；板块与板块的交界地带，地壳运动比较_____，容易引发火山和_____。(4分)

【分析】：考查板块运动相关知识。

【答案】：六 (完整) 稳定 活跃 地震

(3) 地震能在瞬间改变地表形态，下列景观由于地震引起的是 () (2分)



- A. 甲—公路断裂 B. 乙—围海造陆 C. 丙—成片梯田 D. 丁—水土流失

【分析】：考查地震的影响

【答案】：A

(4) 四川内江市威远县发生 5.4 级地震，简析其主要原因。(2分)

【分析】：考查地震的成因

【答案】：印度洋板块挤压太平洋板块造成的；位于板块与板块交接地带；地处地中海—喜马拉雅火山地震带。

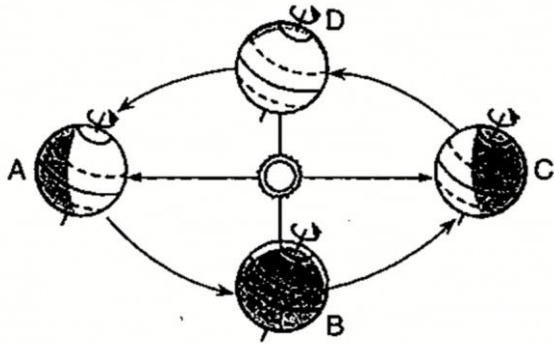
(5) 为减少地震对生产生活造成的危害，请你出谋划策。(3分)

【分析】：考查应对地震的措施。

【答案】：提高基础设施的抗震能力；多留心自然界的异常现象，加强预警预报；多采用轻型建筑材料，提高房屋的抗震能力；制定应急预案；常备紧急物品；地震来临，保持镇定，迅速撤离到空旷地带；及时断水断气；远离高大建筑。

24. (15分) 【实践观测】11月初，太原市某学校地理教师组织学生观测一天中，太阳光下物体影子的变化，地点设在校园里。

材料 “地球公转示意图”



观测影子

观测思考：

(1) 写出图中字母所代表的节气的名称。(4分)

A. _____ B. _____ C. _____ D. _____

【分析】：考查公转相关知识。

【答案】：夏至 秋分 冬至 春分

(2) 当地球上各地昼夜等长时，地球公转至_____和_____ (填字母),11月初，北半球正逢一年中的_____季。(3分)

【分析】：太阳直射赤道，昼夜等长。

【答案】：B D 秋

(3) 实践观测期间，太原可能出现的自然景象是 () (2分)

A. 万条垂下绿丝绦

B. 小荷才露尖尖角

C. 霜叶红于二月花

D. 千树万树梨花开

【分析】：秋季霜叶红。

【答案】：C

(4) 说出实践观测期间，太原昼夜长短的状况。(2分)

【分析】：太阳直射南半球，北半球各地昼短夜长。

【答案】：昼短夜长

(5) 太原当地居民喜欢坐北朝南的房屋，简析其主要原因。(2分)

【分析】：考查太阳方位问题。

【答案】：太原位于北半球中纬度地区，一年中太阳光线始终是从南面照射过来，坐北朝南的房子采光好；冬季太阳高度角小，光线照射房屋的范围较大，相对温暖；夏季，太阳高度角大，光线照射房屋的范围较小，相对凉爽。

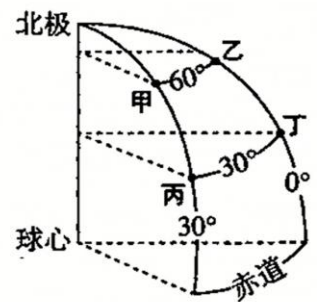
(6) 说出一天中，太原市太阳光下物体影子长短、方向的变化。(2分)

【分析】：考查太阳方位与太阳高度问题。

【答案】：一天中，太阳光下物体影子长短的变化是长——短——长；物体影子方向的变化是由朝西——朝北——朝东。

奖励题 (3分) (加入总分不再另计，高出试卷满分者也按100分计。)

25. (3分) 右侧为“地球立体结构示意图(局部)”。据此完成下列问题。



(1) 在图中适当位置标注地球自转方向。(1分)

【分析】：考查地球自转方向。

【答案】：自西向东转(图略)

(2) 纬线甲乙与丙丁相比，较长的是_____。(1分)

【分析】：考查纬线的长度。

【答案】：丙丁

(3) 从半球位置看，甲、乙、丙、丁四地都位于哪个半球?(1分)

【分析】：考查从纬度判别半球。

【答案】：北半球

【新生专享】

—— 中小学VIP课程拼团享折扣 ——

来新东方 拼团啦!

团战在即

不玩套路,走心优惠,一年只此一次! 更大优惠力度,等你来拼!



多对一的服务,更优惠的价格!



互助式2-6人小班学习,有伙伴才是真课堂!



新东方自主研发教材,考点掌握更精准!

11月18日 恢复原价

3人即可成团

成团即可享 **8** 折



长按识别二维码参与拼团

新东方 老师好!

咨询: 0351-5600688

【新生专享】
—— 中小学一对一课程 ——

500元
好课直减券

0元筹

筹学费 抵现金

各年级 各学科 任意时间段 均可使用

(报名10节课以上可使用此优惠)

11月9日—11月17日

- 筹课发起者:** 筹得定金可抵扣相应金额学费，筹多少，抵多少，500元封顶!
- 帮筹学员:** 可领取新东方内部资料一本，还有机会获得新东方为您准备的帮筹大礼~
- 前15名筹课成功:** 添加小新还可领取新东方定制四季学习礼盒一个!
- 发起者、帮筹学员:** 均可参加抽奖，有机会获得**幸运大礼!**



500元直减券
0元筹



长按识别二维码发起活动