

2019~2020 学年第一学期七年级阶段性测评

生物试卷

(考试时间:上午 10:00—11:30)

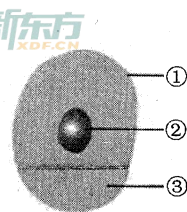
说明:本试卷为闭卷笔答,答题时间 90 分钟,满分 100 分。

题号	一	二	总分
得分			

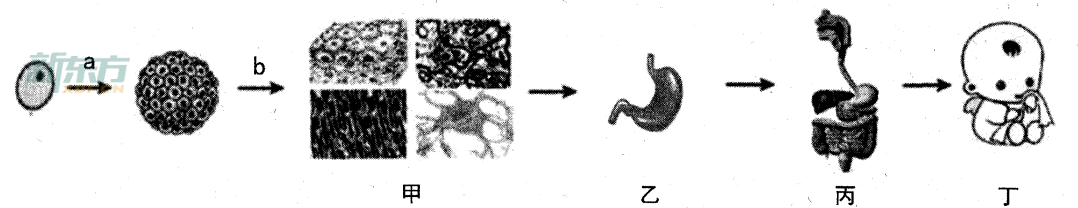
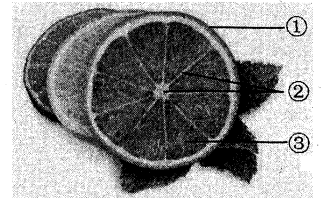
一、选择题(每小题 2 分,共 30 分。下列各题的选项中,只有一项符合题意,请将正确选项的序号填入下表相应位置。)

题号	1	2	3	4	5	6	7	8	9	10	11	12	13	14	15
答案															

- 智能机器人不属于生物,其重要原因之一是它们
 - 不需要进行维护
 - 不能运动
 - 不能对人的指令做出反应
 - 不能生长和繁殖
- 观察、调查和对照实验都是科学探究的基本方法。如果同学们想进行以下科学探究活动,需要进行对照实验的是
 - 了解我省的森林覆盖率
 - 了解丁香花的结构
 - 比较植物和动物的区别
 - 探究水温对金鱼呼吸频率的影响
- 同学们在对校园里调查到的生物进行归类时,小东把青蛙、睡莲、鲤鱼归为一类,把国槐、月季、鼠妇归为一类,把蜻蜓、麻雀、蚊子归为另一类。你认为小东归类的依据是
 - 生活环境
 - 经济价值
 - 形态结构
 - 数量多少
- 下列植物组织中,具有细胞壁薄、细胞核大,并有很强分裂能力等特点的是
 - 保护组织
 - 分生组织
 - 营养组织
 - 输导组织
- 右图为动物细胞模式图,其结构①、②、③依次是
 - 细胞膜、细胞核、细胞质
 - 细胞膜、细胞质、细胞核
 - 细胞壁、细胞质、细胞核
 - 细胞核、细胞质、细胞壁

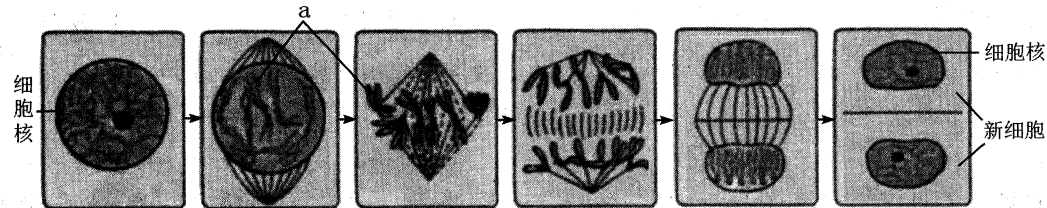


- 菠菜叶肉细胞中能将光能转变成化学能,并制造有机物的结构是
 - 细胞膜
 - 叶绿体
 - 线粒体
 - 液泡
- 人头部皮肤脱落下来的“头皮屑”,以及皮肤被划伤时流出的血液分别属于
 - ①上皮组织 ②结缔组织 ③神经组织 ④肌肉组织
 - ①、②
 - ③、④
 - ①、④
 - ①、③
- 柠檬是一种营养丰富、味道独特的水果,常被人们用来调味或泡水喝。下图是柠檬的切片,其结构①、②、③中的主要组织分别是
 - 保护组织、分生组织、输导组织
 - 保护组织、输导组织、营养组织
 - 输导组织、保护组织、营养组织
 - 机械组织、保护组织、营养组织
- 生物圈是包括人类在内的所有生物的共同家园,其范围是
 - 地球上所有的生物
 - 一切适合生物生存的无机环境
 - 大气圈底部、水圈大部和岩石圈表面
 - 地球表面的一薄层土壤
- 每年的 2 月 2 日是世界湿地日,2019 年世界湿地日的主题为“湿地与气候变化”。太原市的汾河湿地公园以“自然、生态、野趣”的婀娜姿态,吸引着广大市民前往休闲娱乐。以下各项中属于湿地生态系统特点或作用的是
 - 动植物种类比农田生态系统中的少
 - 具有净化水质、蓄洪抗旱的作用
 - 有“地球之肺”之称
 - 与气候变化无关
- 下图为人体不同结构层次间的关系示意图。以下相关叙述正确的是



- a 表示细胞分化
 - b 表示细胞分裂
 - 乙图代表的层次与植物叶所属层次不同
 - 植物体中没有丙图代表的层次
- 用显微镜观察以下细胞时,可以同时看到液泡和叶绿体的是
 - 洋葱鳞片叶内表皮细胞
 - 人的口腔上皮细胞
 - 黄瓜表层果肉细胞
 - 杨树根尖的分生组织细胞

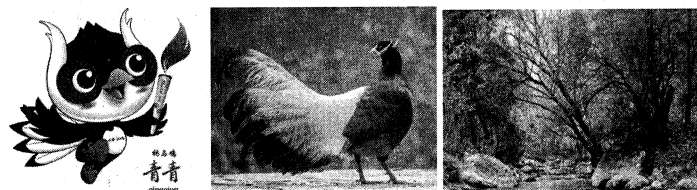
13. 下面是植物细胞分裂过程模式图, 正常情况下, 分裂形成的新细胞中的染色体数目



13. 下面是植物细胞分裂过程模式图, 正常情况下, 分裂形成的新细胞中的染色体数目
14. 在 13 题图中, 结构 a 的主要组成成分是
15. 在 13 题图中可见, 细胞分裂过程中, 细胞核远比细胞其他部分变化大。下列有关细胞核的描述正确的是

二、非选择题 (共 70 分)

16. (18 分) 下图中的左图是我国第二届青年运动会 (简称“二青会”) 的吉祥物“青青”, 其创作原型是我国特有的珍稀鸟类、山西省省鸟——褐马鸡。褐马鸡的主要栖息地之一——山西庞泉沟国家级自然保护区, 森林覆盖率达 80%。保护区内生长着包括大面积的华北落叶松、白桦、红桦、云杉等在内的 828 种绿色植物, 以及 1000 余种昆虫和 238 种野生动物 (主要为兽类、鸟类、两栖类), 是黄土高原上的“绿色明珠”和生态宝库。



请你结合所学知识回答相关问题:

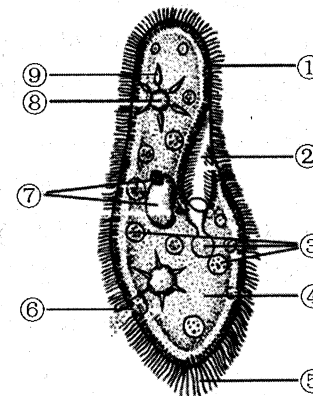
- 从生态系统类型上看, 庞泉沟国家级自然保护区属于_____生态系统。从生态系统的组成成分上看, 褐马鸡以及各种动物属于_____。除植物和动物以外, 生态系统中不可或缺的生物成分是_____。影响褐马鸡生活和分布的因素包括_____和_____两类。
- 褐马鸡主要啄食沙棘、黄刺玫、蒲公英等植物的叶、嫩芽、果实和种子等, 有时也吃蝗虫等小动物, 而大嘴乌鸦、鹰、狐狸等则是它的天敌。请你据此写出一条有褐马鸡参与的食物链: _____
- 庞泉沟自然保护区内各种生物的数量和所占比例是相对稳定的, 这说明该生态系统具有一定的_____能力, 但这种能力是_____ (选填: 永恒不变; 有一定限度; 不受人为因素干扰) 的。

- 夏日的庞泉沟自然保护区内绿树成荫, 流水潺潺, 鸟语花香, 空气清新, 温度适宜, 这体现了生物与环境之间的关系是_____。
- 生物圈是一个统一的整体, 其中的任何一个生态系统都不可能独立存在。请举例说明庞泉沟生态系统与其它生态系统是相互关联的 (至少两例)。

- 随着旅游开发力度的不断加大, 势必会对保护区内的动植物及环境带来威胁。如果你是保护区的负责人, 你怎样重点保护褐马鸡? (至少答出三点)

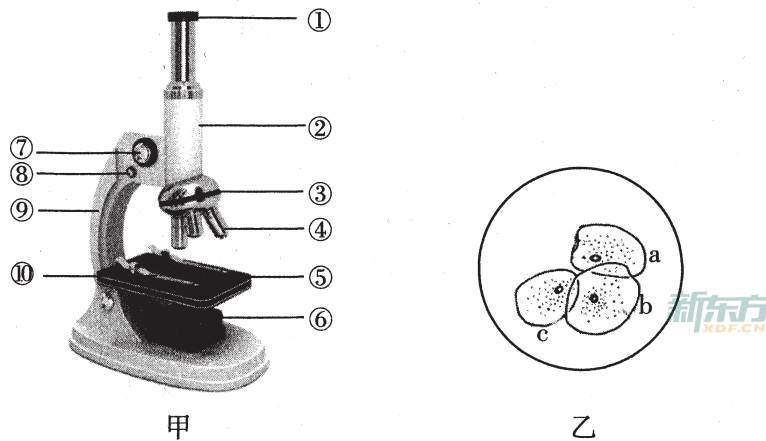
17. (20 分) 右图是草履虫结构示意图, 请据图及所学知识回答以下问题: ([] 内填图中序号)

- 草履虫生活在水中, 靠 [] _____ 的摆动在水中旋转前进。草履虫通过 [] _____ 从水中获得氧气, 并将产生的二氧化碳排出体外。
- 草履虫由 ⑥ _____ 排出不能消化的食物残渣, 而代谢废物则由 [] _____ 和 [] _____ 收集起来, 然后排出体外。
- 草履虫以水中的细菌和微小浮游植物为食, 因此, 草履虫对 _____ 有一定的作用。



- 在观察草履虫实验中, 用来观察的液滴应取自培养液的 _____ (选填: 表层; 中层; 深层), 原因是 _____。为了使草履虫运动速度减慢, 以便观察它的运动和外形, 可采用的方法是 _____。
- 草履虫的身体虽然只有一个细胞, 但也属于生物, 依据是 (至少两点): _____

18. (18分)显微镜是我们观察微观世界不可缺少的工具。下面甲图是普通光学显微镜的结构图,乙图是显微镜下人的口腔上皮细胞图,请你回答相关问题([]内填图中序号):



(1)这台显微镜有10×和16×两种目镜,4×、10×和40×三种物镜。在观察临时装片时,要想使观察到的细胞数目最多,所选目镜和物镜分别是_____和_____;显微镜中[]_____和[]_____可以调节物镜与玻片标本之间的距离。

(2)请你回忆人口腔上皮细胞临时装片的制作过程:在一块洁净的载玻片中央滴一滴_____;把口漱净,用消毒牙签在口腔_____ (选填:上壁;侧壁)轻刮几下,将牙签附有碎屑的一端放在载玻片上的液滴中轻涂几下;盖上盖玻片,染色后将临时装片放在显微镜下观察。

(3)制作临时装片时,为防止_____,盖盖玻片时,需使其一边先接触载玻片上的液滴,然后缓缓放下。为了更清晰地观察细胞核等结构,一般要用_____对标本进行染色。

(4)小丽在对光时,视野里一片黑暗,请你帮她分析,可能的原因有哪些?(至少答出两点)

(5)小刚在显微镜视野中看到乙图所示的上皮细胞,那么在装片上a细胞应该位于b细胞的_____ (选填:上方;下方),因为我们在显微镜下看到的物像是_____像。

(6)小东发现显微镜视野中出现了一个较大的污点,你认为他可以用什么方法判断这个污点是在目镜上还是在玻片上?

19. (14分)科学探究

为了探究环境因素对生物的影响,老师动员同学们在校园采集鼠妇。同学们把不同地点发现鼠妇的只数记录在了下表中:

地点	操场上	花盆下	水管附近的石块下	草丛中
鼠妇只数	0	20	25	3

请回答下列问题:

(1)根据他们记录的数据,可推测适宜鼠妇生存的环境条件是()

- A. 阳光充足 B. 阴暗潮湿 C. 空气清新 D. 高温干燥

(2)下表为同学们“探究湿度对鼠妇分布的影响”的实验设计方案:

纸盒	鼠妇	土壤	温度	光照
左半侧	10只	湿土	室温	弱光(用纸板盖住)
右半侧	10只	干土	室温	强光(不盖纸板)

你认为该方案需要怎样改进?(至少答出一点)

(3)只通过一个组的一次实验得出的结论是否可靠? 应该怎样做?

(4)实验结束后,你认为应该怎样处理鼠妇?

(5)关于环境因素对鼠妇的影响,你还能提出哪些值得探究的问题?(至少两个)

奖励题:(5分,本题分值计入总分,若总分超过100分,则按100分记。)

2018-2020年是第六届全国文明城市创建周期,简称“创城”。2019年为太原市创城工作的攻坚克难,全面达标阶段。为“创文明城市,建美丽太原”,使我市成为天更蓝、山更绿、水更清、环境更优美的生态文明城市,你能从哪些方面尽自己的一份力呢?(至少5条)

【新生专享】

—— 中小学VIP课程拼团享折扣 ——

来新东方 拼团啦!

团战在即

不玩套路,走心优惠,一年只此一次! 更大优惠力度,等你来拼!



多对一的服务,更优惠的价格!



互助式2-6人小班学习,有伙伴才是真课堂!



新东方自主研发教材,考点掌握更精准!

11月18日 恢复原价

3人即可成团

成团即可享 **8**折



长按识别二维码参与拼团

新东方 老师好!

咨询: 0351-5600688

【新生专享】
—— 中小学一对一课程 ——

500元
好课直减券

0元筹

筹学费 抵现金

各年级 各学科 任意时间段 均可使用

(报名10节课以上可使用此优惠)

11月9日—11月17日

- 筹课发起者:** 筹得定金可抵扣相应金额学费，筹多少，抵多少，500元封顶!
- 帮筹学员:** 可领取新东方内部资料一本，还有机会获得新东方为您准备的帮筹大礼~
- 前15名筹课成功:** 添加小新还可领取新东方定制四季学习礼盒一个!
- 发起者、帮筹学员:** 均可参加抽奖，有机会获得**幸运大礼!**



500元直减券
0元筹



长按识别二维码发起活动